

LE  
- RALLYE  
DES  
• PÉPITES

#JeDécouvrel'Entreprise

#JeDécouvrel'Entreprise 2022

Format vidéo

Territoire Nouvelle-Aquitaine



## Le Concept générique

Jeu de piste à travers les entreprises d'un territoire économique et industriel, ouvert à des équipages issus du grand public :

- Découverte des METIERS sous la forme d'un VIS MA VIE,
- Fil rouge Mixité/Egalité professionnelle & Entrepreneuriat au féminin.

Lexique :

*Pépité = Entreprise Etape*

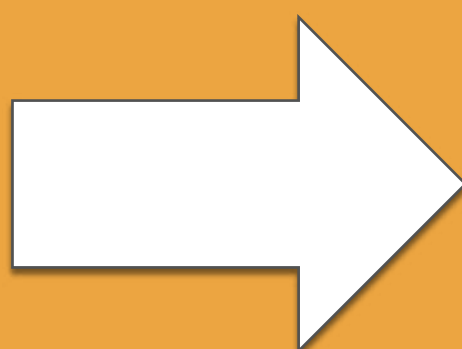
*Equipage = 4 personnes*

# Cadre du projet

Réponse à l'appel à projet « Expérimentations et innovations territoriales en matière d'orientation » lancé par la région Nouvelle-Aquitaine

## Objectifs & Enjeux

- Favoriser et contribuer au développement d'une **orientation de qualité** en lien avec la réalité socio économique des territoires et les aspirations des publics,
- Proposer des **démarches novatrices** en matière d'accompagnement à l'orientation,
- Mettre en œuvre des partenariats favorisant les synergies entre les acteurs de l'orientation,
- Amplifier l'**ancrage territorial** en matière d'information sur les métiers et les formations,



## Solution retenue

- Création de **12 Rallyes des Pépites #JeDécouvre l'Entreprise** répartis sur les **12 départements** de la Nouvelle-Aquitaine sur l'année 2022.
- Cette version proposée est une **déclinaison vidéo** du Rallye des Pépites original.
- **Mise en production sur l'année 2022.**
- La 1ère édition a fait partie des 18 projets retenus par le service orientation de la Région NA en 2020 et mis en exécution en 2021.
- Projet référencé par les **Rectorats de Bordeaux, Poitiers et Limoges**



## La solution retenue

C'est un jeu de piste virtuel à travers 4 entreprises de 4 métiers différents sur le territoire économique et industriel d'un département et sur une matinée. Il se déroulera successivement dans les 12 départements de la Nouvelle-Aquitaine pour être au plus proche de la cartographie des territoires.

Véritable « **VIS MA VIE METIER** » ayant pour fil rouge la mixité des filières et le développement durable, il permet de casser les stéréotypes et faire connaître les métiers de demain à proximité des bénéficiaires, pour un accès à une formation adéquate et demain à un emploi durable.

# Le Terrain de Jeu

1 événement par département,  
soit 12 rallyes en format vidéo

	TERRITOIRES	DATE EVENEMENT
1	Vienne (86)	31/05/2022
2	Charente-Maritime (17)	01/06/2022
3	Deux-Sèvres (79)	02/06/2022
4	Dordogne (24)	07/06/2022
5	Lot-et-Garonne (47)	09/06/2022
6	Charente (16)	15/06/2022
7	Haute-Vienne (87)	21/06/2022
8	Creuse (23)	23/06/2022
9	Corrèze (19)	11/10/2022
10	Gironde (33)	13/10/2022
11	Landes (40)	18/10/2022
12	Pyrenées-Atlantique (64)	20/10/2022



# Les Acteurs

## Les Pépites

### MISE EN AVANT

- 4 Secteurs d'activité PARTENAIRES co-financeurs du projet : AFT - Transport et Logistique, UIMM - Métallurgie, AKTO - Services à forte valeur ajoutée humaine et le CFA BTP - BTP
- 1 Entreprise par secteur sur le territoire concerné

4 ENTREPRISES ETAPES d'un territoire présentent sous la forme d'une vidéo et à tour de rôle leur univers et métier. Une fenêtre leur est donnée toutes les 35 minutes : présentation de l'entreprise, comment la mixité est traitée, focus sur 1 ou 2 métiers et lancement du/des défis métier.

## Les Equipages

Publics du parcours d'orientation : collégiens, lycéens, jeunes en recherche d'apprentissage, étudiants, actifs néo-aquitains et familles

Les PUBLICS inscrits en EQUIPAGES de 3 ou 4 participants, se connectent sur l'application mobile puis sur la fiche Entreprise à l'heure dite.



# Un projet pédagogique d'orientation clé en main

AVANT

Préparez la matinée, en consultant les fiches entreprises et partenaires présents le jour du Rallye avec vos élèves.

PENDANT

Faites participer vos élèves à cet innovant VIS MA VIE métier.  
Découverte, créativité, esprit d'équipe, compétition ... tout y est !

APRES

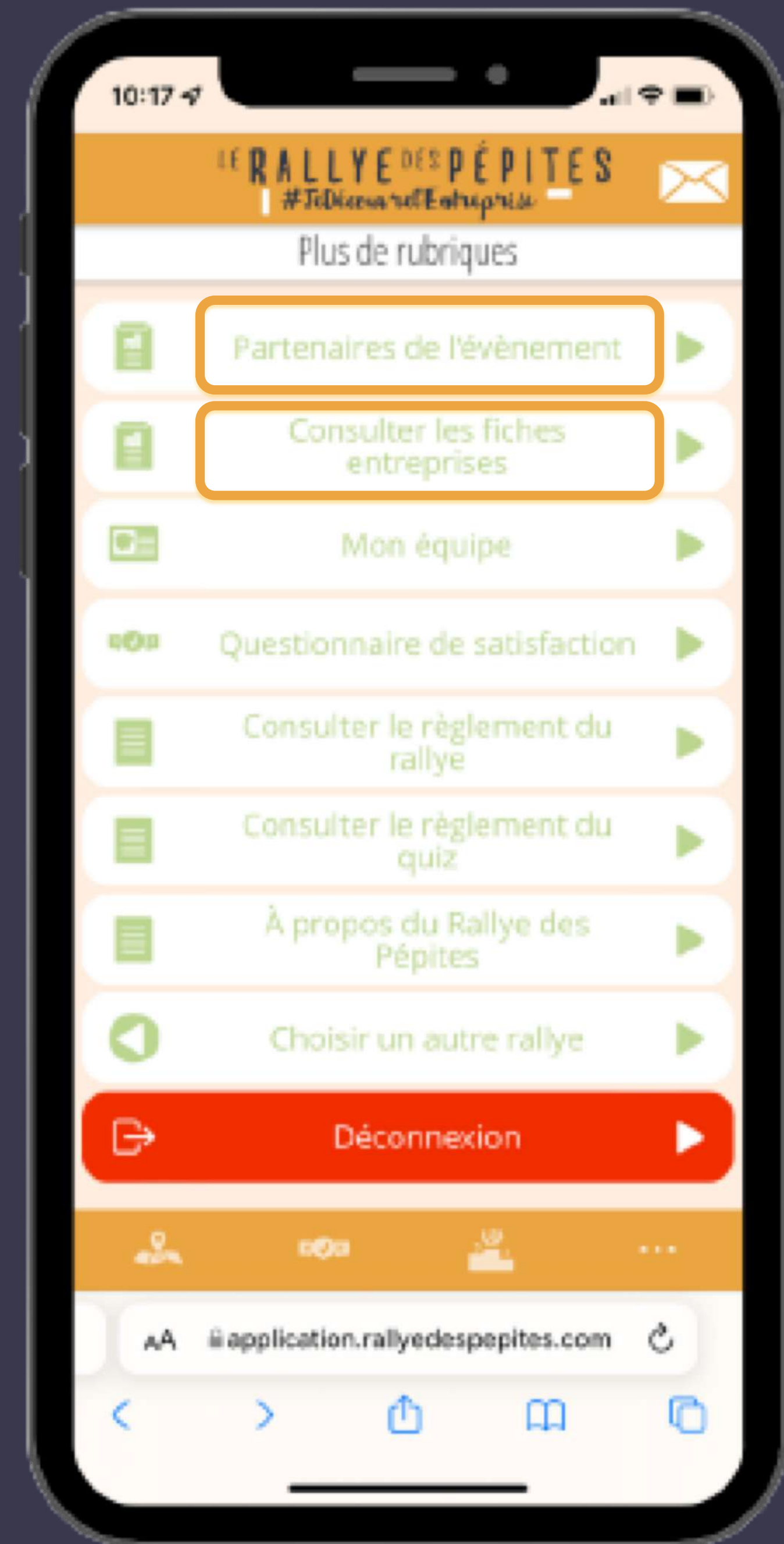
Approfondissez le sujet en exploitant les ressources mises à votre disposition pour aider vos élèves à mieux comprendre l'étendue des métiers qui s'offrent à eux et les voies d'orientation possibles.

# — Avant : Préparer le Rallye

10 jours avant votre participation au Rallye des Pépites

#JeDécouvreL'Entreprise vous recevrez :

- Vos accès à l'application mobile qui vous permettront de vous connecter en amont de l'événement (ainsi qu'un tutoriel d'utilisation)
- Ces accès vous permettront de découvrir en avance des informations sur les 4 entreprises et les 4 partenaires métiers présents le jour J (dans les fiches entreprises et partenaires)
- La mallette de jeux contenant les défis de chaque entreprise, à imprimer pour le jour J (une mallette par équipage, impression en couleur si possible pour une meilleure visibilité des défis)



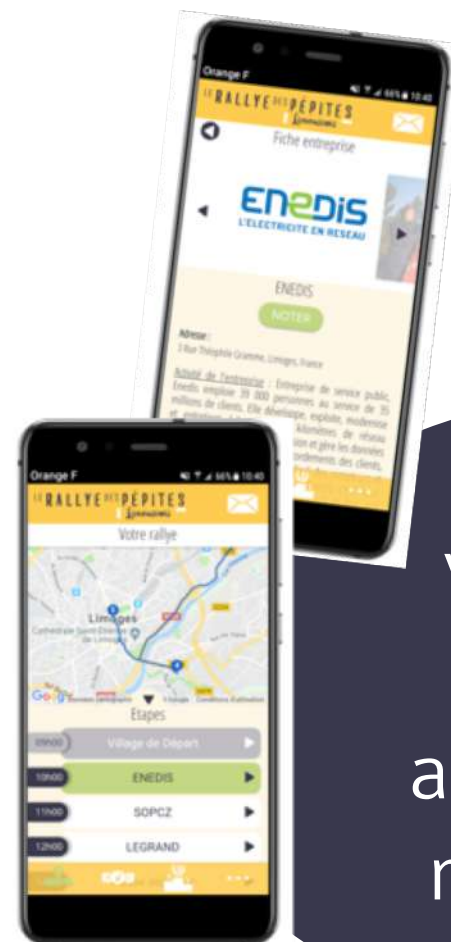


# Jour J : Déroulé matinée



Equipages  
de 3/4 personnes

Au sein des établissements scolaires ou autres lieux d'accueil



ROADBOOK  
via l'application  
mobile  
accessible depuis  
mobile + ordi ou  
tablette

8h45/9h05  
Visio collective  
de Bienvenue

9h05/9h40  
Vidéo  
Etape 1

9h40/10h15  
Vidéo  
Etape 2

10h15/10h35  
PAUSE

10h35/11h10  
Vidéo  
Etape 3

11h10/11h45  
Vidéo  
Etape 4

11h45/12h00 :  
Quizz + Questionnaire  
Satisfaction  
A partir de 12h00 :  
Publication du  
classement



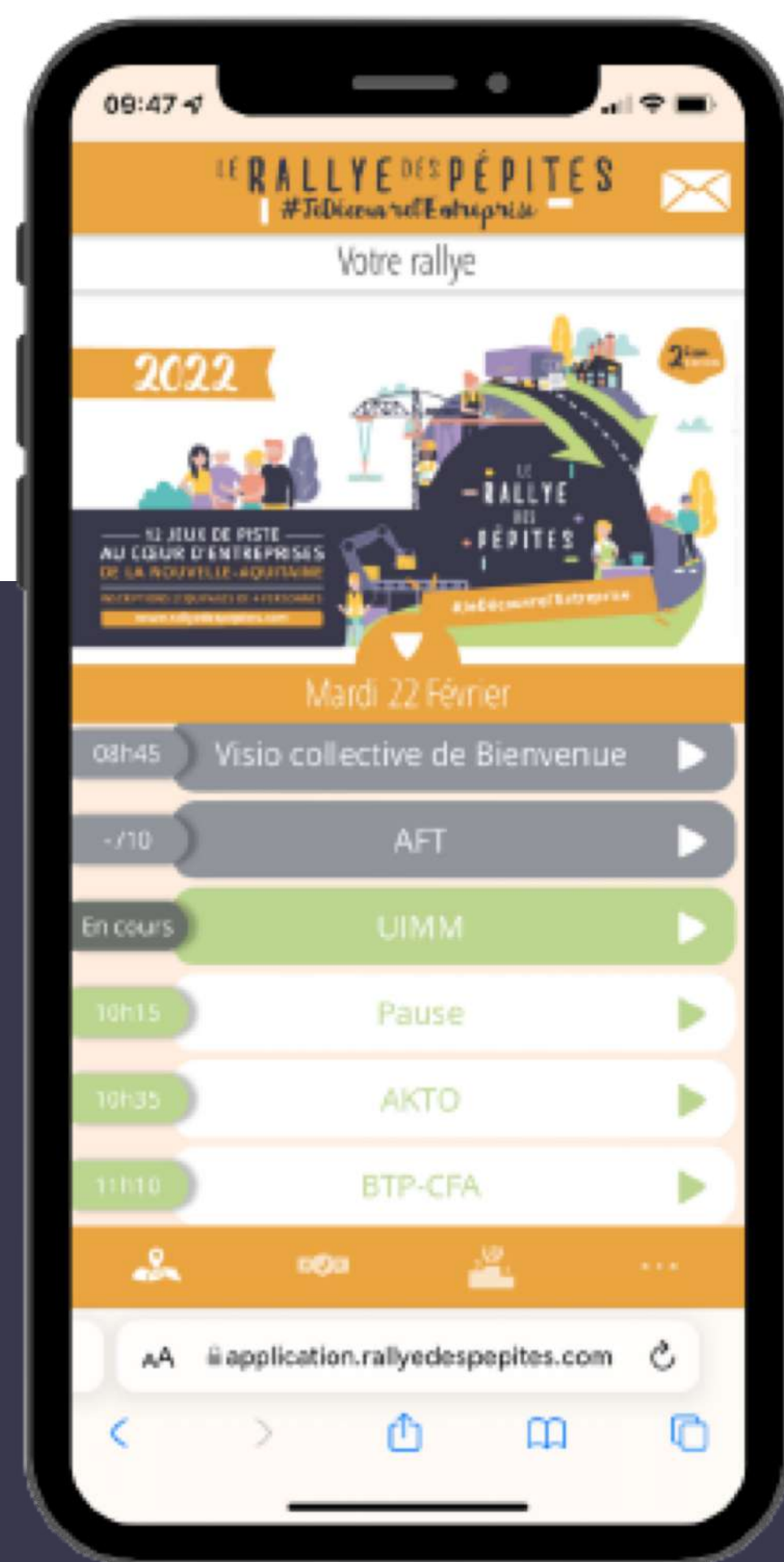
1 – VIDEO = Présentation du  
partenaire métier et de  
l'entreprise référente +  
Lancement d'un défi  
METIER (8 à 10 MIN)

2 – ATELIER VIS MA VIE  
Réflexion sur le défi lancé  
avec l'aide de la mallette de  
jeu (20 MIN)

3 – REPONSE  
à photographier / filmer  
selon consignes (5 MIN) >  
notation

ETAPE VIDEO

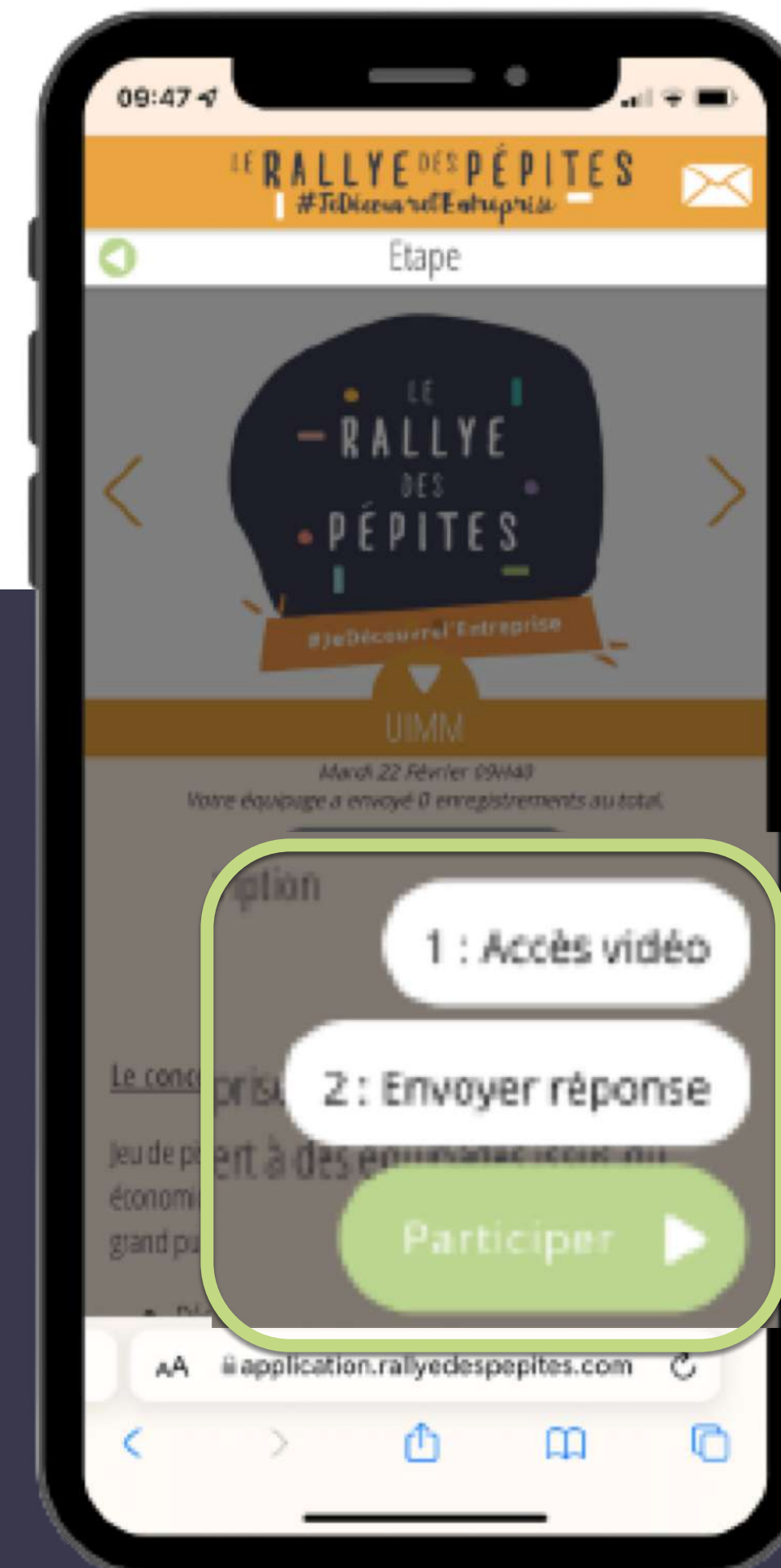
# Tour J: L'application mobile, le précieux roadbook du candidat



Programme



Fiche Entreprise



Participer

## Comment participer:

1 : Accès à la vidéo de l'entreprise

> possibilité d'ouvrir le lien directement sur l'appareil, d'envoyer le lien sur l'email du participant ou de copier le lien

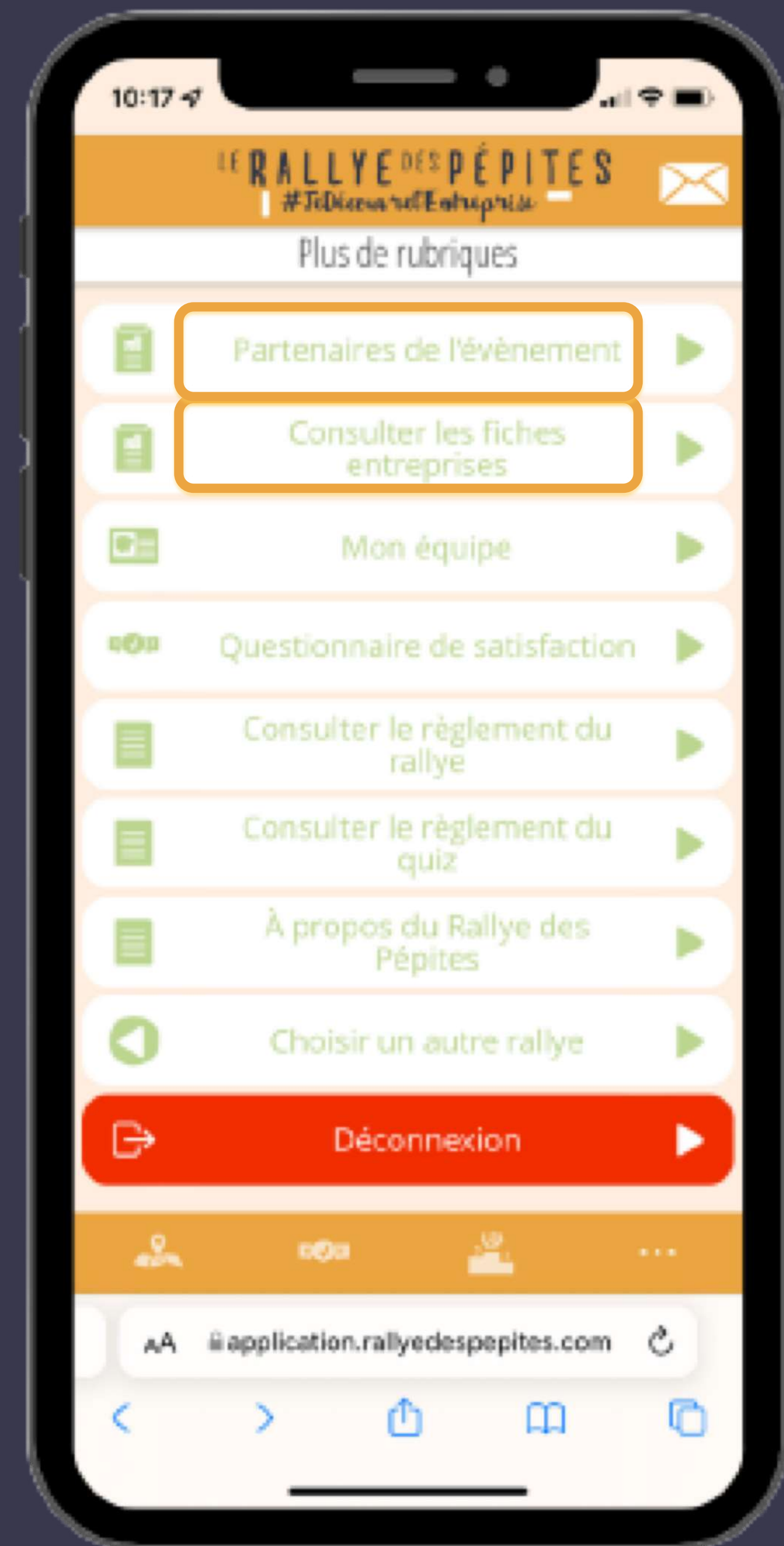
2 : Envoi des réponses aux défis

> Module Appareil photo/vidéo pour envoyer la réponse à l'entreprise

# — Après le Rallye

Une fois le rallye terminé :

- Vous aurez accès à l'application mobile jusqu'à 10 jours après la fin de l'événement
- Vous pourrez consulter les fiches des entreprises et des partenaires (sites web, réseaux sociaux, informations et contacts des entreprises et partenaires présentés)
- Vous recevrez les réponses des défis auxquels vous avez participé



# KIT COM

## AFFICHE

### BANNIERE



# Exemple de défi

Nom de l'équipage :

Jeudi 25 Novembre 2021



**DEFI 1 : Créer un sparkle pour un client habitué**

- Vous êtes réceptionniste et ce soir, vous accueillez Madame Sarsy. Grâce à sa carte de fidélité, vous vous apercevez qu'elle fête aujourd'hui ses 50 ans. Quelle attention en chambre pouvez-vous bien lui faire ?
- A l'aide de la photo de notre chambre, dessinez le plus beau « sparkle » pour les 50 ans de Madame Sarsy. Par la suite, expliquez vos choix avec un texte de 5 lignes maximum.
- Dès que vous avez fini, prenez et envoyez la photo de votre sparkle et de votre explication en cliquant sur « enregistrer ma participation » depuis la fiche étape MERCURE Futuroscope de l'application mobile

Document Confidentiel



.....

.....

.....

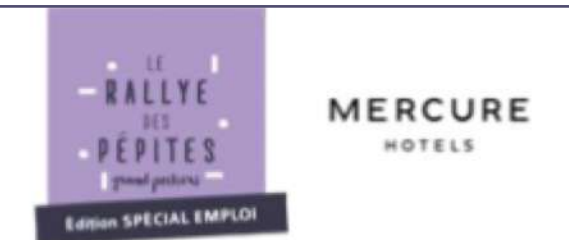
.....

.....

.....

Nom de l'équipage :

Jeudi 25 Novembre 2021



**DEFI 2 : Bienvenue dans la cuisine de l'hôtel**

Consignes :

- Le/ la chef/fe de cuisine de l'hôtel vous demande de ranger les étagères de la cuisine. Associez l'image à son nom : Notez le numéro de l'ustensile sous son image.
- Dès que vous avez fini, prenez et envoyez la photo de la feuille en cliquant sur « enregistrer ma participation » depuis la fiche étape MERCURE Futuroscope de l'application mobile

1 Eminceur, 2 Filet de sole, 3 couteau à pain, 4 le fusil, 5 l'araignée, 6 le cul de poule, 7 le passe bouillon, 8 la passoire, 9 la râpe, 10 la maryse



Document Confidentiel

**DEFI 3 : Bienvenue au restaurant, service petit déjeuner**

- Vous êtes serveur/serveuse au service petit déjeuner de l'hôtel. Vous recevez la livraison des produits du petit déjeuner mais également des produits pour le/la chef/cheffe de cuisine. Reconstituez votre buffet parmi les éléments ci-contre : (7 réponses exactes)
- Dès que vous avez fini, prenez et envoyez la photo de la feuille en cliquant sur « enregistrer ma participation » depuis la fiche étape MERCURE Futuroscope de l'application mobile

- Yaourt
- Saumon frais
- Clémentine
- Œuf
- Tablette de chocolat
- Pain à burger
- Beurre 500g
- Une volaille
- Pain de mie
- Parmesan
- Confiture
- Câpres
- Thé
- Conté

# Exemple de défi



## DEFI 2 : CHASSE AUX ANOMALIES

- Retrouvez et entourez sur l'image (page suivante), les personnes risquant de faire une **chute de plain-pied** dans l'exercice de leurs fonctions. Ensuite, encadrez les 4 objets risquant d'entraîner une chute de plain-pied. *Vous pouvez également retrouver l'image dans les photos de la fiche entreprise SAFT*
- Dès que vous avez fini prenez et envoyez la photo de la feuille en cliquant sur « enregistrer ma participation » depuis la fiche entreprise SAFT de l'application mobile.



Bonjour moi c'est Safty, je suis la mascotte sécurité chez Saft. Dans notre entreprise la sécurité ce n'est pas un objectif c'est une valeur !

Nous sommes inflexibles sur les questions de sécurité. Nous voulons que chacun de nous travaille dans un environnement sûr et rejoigne chaque jour son domicile en bonne santé.

Au quotidien nous accordons une importance au respect du port des équipements de protection individuelle appelé EPI et aux règles de sécurité mise en place dans l'entreprise et sur nos machines.

## DEFI 3 : LE METIER DE CONDUCTEUR DE LIGNE

- En vous appuyant sur la vidéo et vos connaissances, cochez la/les bonne.s réponse.s aux questions ci-contre. *Plusieurs réponses sont possibles pour certaines questions.*
- Dès que vous avez fini prenez et envoyez la photo de la feuille en cliquant sur « enregistrer ma participation » depuis la fiche entreprise SAFT de l'application mobile.

Mardi 22 novembre

NOM de l'équipage :

.....



**saft**

Document confidentiel

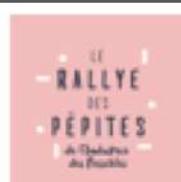
- En quoi consiste le métier de conducteur de ligne ?
  - Gérer plusieurs machines de production automatisées
  - Diriger une équipe de chauffeurs routiers
  - Dépanner les machines et éteindre les incendies
- Quelles doivent être les compétences d'un conducteur de ligne ?
  - Rigoureux, impliqué dans son travail, savoir travailler en équipe
  - Indépendance, souplesse, capacité d'innovation
  - Désir de performance, anglais courant, à l'aise avec les chiffres
- Le rôle premier d'un conducteur de ligne est d'assurer la production. Quelles sont ses autres missions ?
  - Alimenter la ligne en matières premières
  - S'assurer de la qualité du produit qui va en sortir
  - Effectuer les réglages nécessaires au bon fonctionnement
- A partir de quel niveau d'étude peut-on devenir conducteur de ligne ?
  - Baccalauréat ou équivalent
  - Diplôme de la branche métallurgie en reprise d'étude
  - Bac + 5 / Bac + 7
- Dans quels domaines peut-on exercer le métier de conducteur de ligne ?
  - Industrie
  - Agroalimentaire
  - Cosmétique

# Exemple de défi

Nom de l'équipage :

.....

Mercredi 24 novembre 2021



Document Confidential

## DEFI 1 : GERER UNE PANNE D'ENGIN

- Pour chaque métier, cochez sur la feuille ce que tu aurais fait en t'appuyant sur l'énoncé et l'annexe.
- Dès que vous avez fini, prenez et envoyez la photo de la feuille en cliquant sur « enregistrer ma participation » depuis la fiche étape GARANDEAU de l'application mobile.

Ce matin, Jean Chargedétone, l'un de vos coéquipiers a eu pour mission de pousser du remblai à l'aide d'un engin. Pour ce faire, il a choisi d'utiliser une chargeuse. En plein ouvrage, il entend un bruit sourd et l'engin s'arrête. Il vient de casser le croisillon de cardan.

Décidément, aujourd'hui n'est pas un bon jour. Théophile Pluvitekelalumyère, votre autre coéquipier qui conduit lui aussi une chargeuse, vient de rencontrer un problème. La boîte de vitesses est bloquée. Cela faisait déjà un moment qu'il entendait des bruits lors du passage des dites vitesses et qu'il sentait une certaine gêne. Négligeant, il ne s'en est pas alarmé.

En tant que conducteur d'engins, qu'auriez-vous fait à la place de vos coéquipiers? (4 réponses attendues)

- La tâche à réaliser ne s'effectue pas avec une chargeuse mais un bulldozer.
- J'ai fait une erreur dans le choix de l'engin.
- Je cours le plus vite possible vers mon responsable pour qu'il m'aide.
- Pour la boîte de vitesses, j'ai l'obligation de faire le tour de l'engin et faire les niveaux avant chaque sortie.
- J'aurais dû, faire une vérification, m'apercevoir de la faiblesse de mon niveau d'huile et y remédier.
- Ce n'était pas à moi de faire la vérification de mon véhicule mais au mécanicien, ce n'est pas de ma faute c'est la sienne.
- Je vais boire un café pour réfléchir à ce qu'il s'est passé et comment j'aurai pu anticiper.

En tant que mécanicien d'engins, comment géreriez-vous les pannes auxquelles vous êtes ici confronté?

(4 réponses attendues)

- Une fois prévenu, je dois me rendre sur le lieu de la panne et poser un diagnostic.
- Concernant la première panne, je répare par mes propres moyens le croisillon.
- Concernant la première panne, je commande la pièce nécessaire.
- Dès la réception, j'ai pour mission de changer le croisillon le plus vite possible.
- Dès la réception, je demande au conducteur de l'engin de changer la pièce.
- Concernant la deuxième panne, je réapprovisionne l'engin en huile.
- Concernant la deuxième panne, je réapprovisionne l'engin en essence.

## ANNEXES



### Le conducteur d'engins

Il est chargé de l'extraction des matières remières et de l'alimentation du concasseur à l'aide des engins qu'il conduit (pelle, brise roches, chargeuse, tombereau, ...). Il assure également le chargement des camions pour l'expédition des matériaux.



### Le mécanicien d'engins

Il est chargé du dépannage et de l'entretien des engins, de la prévention des pannes et autres problèmes techniques.



### La chargeuse

Engin destiné à charger les camions de transport et déblayer.



### Le bulldozer

Engin destiné à niveler les terrains, pousser les décapeuses, effectuer le réglage des terres.



### Le brise roche

Engin destiné à être utilisé en attaque de front de taille, en purge ou réduction de grosses pièces après minage et de blocs d'arrachement.



### Le tombereau

Engin destiné au transport de charges sur tous types de terrains.



### La pelle

Engin destiné au creusement, au terrassement, au nivellement ou à l'extraction.



### Chargeuse sur porte chargeuse



### Arbre de transmission chargeuse



### Niveau d'huile boîte de vitesses

# Exemple de défi



## DEFI 1 : NOMBRE DE PALETTES dans 1 CAMION

- Calcule pour chaque format de palette (moyen et grand) combien tu peux en ranger dans ce camion en t'appuyant sur les informations données
- Dès que tu as fini, prends et envoie la photo de la feuille en cliquant sur « enregistrer ma participation » depuis la fiche étape FORNEL FRERES de l'application mobile

### Dimensions des palettes :

- Moyennes : 80 x120 cm
- Grandes : 100x120 cm

### Dimensions des cageots

- Petits : 40 x 30 cm
- Grands : 40 x 60 cm

\*On peut seulement superposer 2 petits sous un grand

### Dimensions du camion

- Largeur : 240 cm soit 2,40m
- Longueur : 2200 cm soit 22m

Nombre de moyennes palettes que l'on peut ranger dans ce camion :

.....

Nombre de grandes palettes que l'on peut ranger dans ce camion :

.....

## DEFI 2 : ORGANISE le RANGEMENT d'une PALETTE

- Pour chaque configuration de palette, organise le rangement de différentes couleurs par cageot et en t'appuyant sur les informations données
- Dès que tu as fini, prends et envoie la photo de la feuille en cliquant sur « enregistrer ma participation » depuis la fiche étape FORNEL FRERES de l'application mobile

Range 4 grands cageots sur cette **moyenne** palette

Range 2 grands et 4 petits cageots sur cette **moyenne** palette

Range 5 grands cageots sur cette **grande** palette

## DEFI 3 : ORGANISER LE PLAN DE CHARGEMENT

- En fonction de la commande du client et de tes réponses précédentes, indique combien il faut de **moyennes** ou **grandes** palettes pour remplir le camion
- Dès que tu as fini, prends et envoie la photo de la feuille en cliquant sur « enregistrer ma participation » depuis la fiche étape FORNEL FRERES de l'application mobile

COMMANDE CLIENT	MOY PALETTE	GRANDE PALETTE
16 GRANDS CAGEOTS X POMME		
25 GRANDS CAGEOTS X POIRES		
10 GRANDS CAGEOTS X SALADE		
9 GRANDS CAGEOTS X RADIS		
88 PETITS CAGEOTS X TOMATES		
70 GRANDS CAGEOTS X CHOUX-FLEUR		

TOTAL		
-------	--	--



# Exemple de défi



## DEFI 1 : REPONSES - CALENDRIER DE LA VIGNE

- Pour chaque image, indique à quel travail ou stade elle correspond et mentionne la saison (pour t'aider un exemple en image 3)
- Dès que tu as fini, prends et envoie la photo de la page en cliquant sur « enregistrer ma participation » depuis la fiche étape BOINAUD de l'application mobile.



Travail/Stade : Taille de la vigne

Saison : hiver

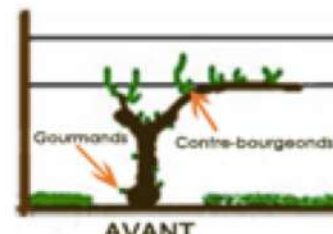
1



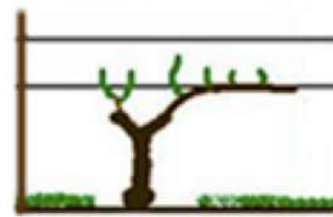
Travail/Stade : Attachage de la vigne

Saison : fin d'hiver (entre mars et avril)

2



AVANT



APRES

Travail/Stade : *Egourmandage (on en lève les gourmands)*

Saison : Printemps

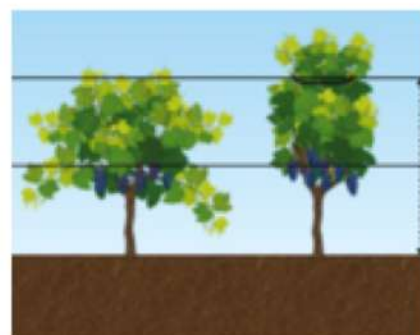
3



Travail/Stade : Floraison

Saison : printemps

4



Travail/Stade : releveage

Saison : fin printemps début été (idéalement en juin)

5



Travail/Stade : vendanges

Saison : septembre – fin d'été début d'automne

6



## DEFI 2 : REPONSES - LES COMPOSANTES D'UN ALAMBIC CHARENTAIS

- Sur le schéma de l'alambic, reporte le chiffre qui correspond à la désignation du composant et la lettre qui correspond à sa fonction
- Dès que tu as fini, prends et envoie la photo de la page en cliquant sur « enregistrer ma participation » depuis la fiche étape BOINAUD de l'application mobile.



Les composantes d'un alambic

1. Le serpentín

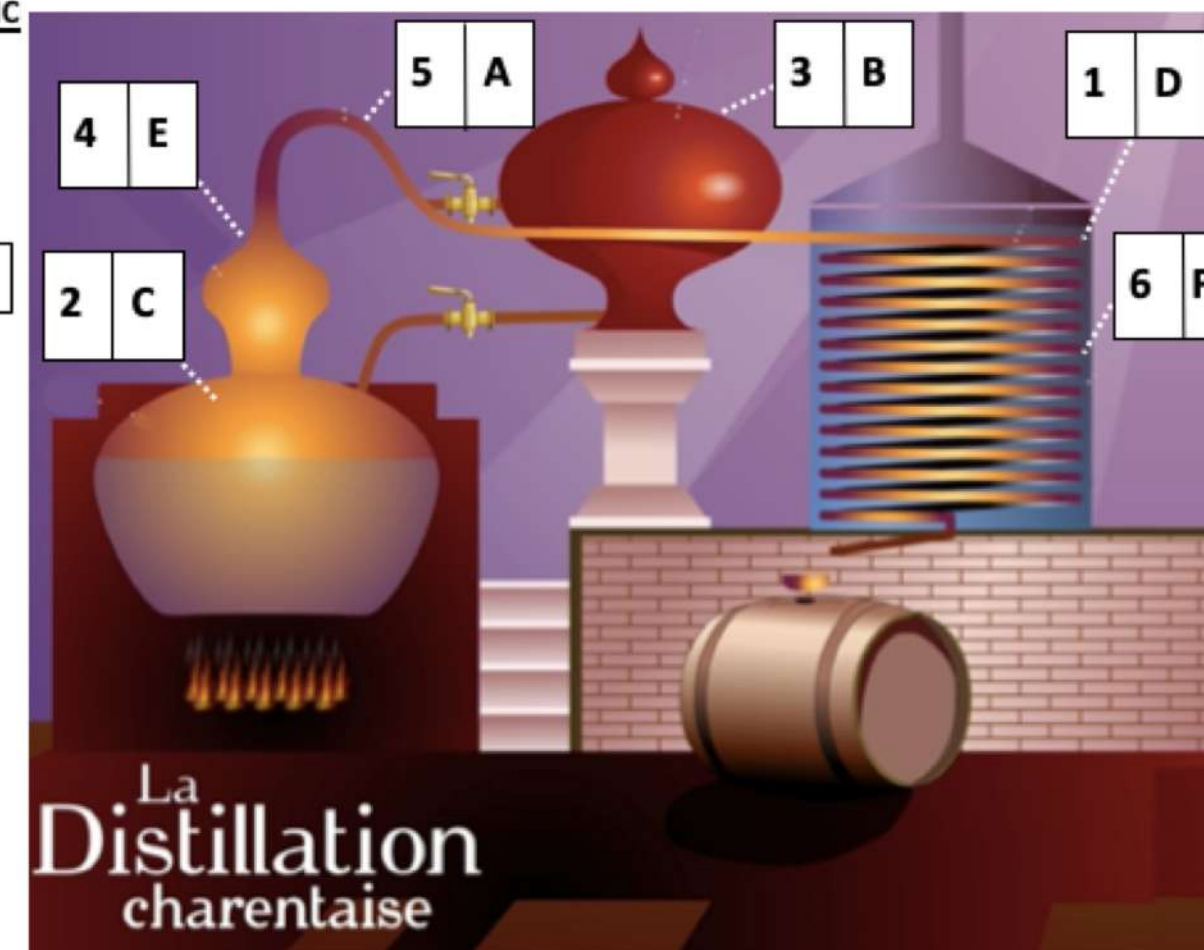
2. Le cucurbite/chaudière

3. Le réchauffe-vin

4. Le chapiteau

5. Le col de cygne

6. Le réfrigérant



Les fonctions des composantes

A. Canalise les vapeurs vers le serpentín et intervient dans la rectification

B. Réchauffe le vin en récupérant des calories entre le col de cygne et le serpentín

C. Réceptacle du vin pour la chauffe

D. Condense les vapeurs et refroidit

E. Canalise les vapeurs et recycle une partie des vapeurs sous forme liquide

F. Contient l'eau pour la condensation et le refroidissement des distillats

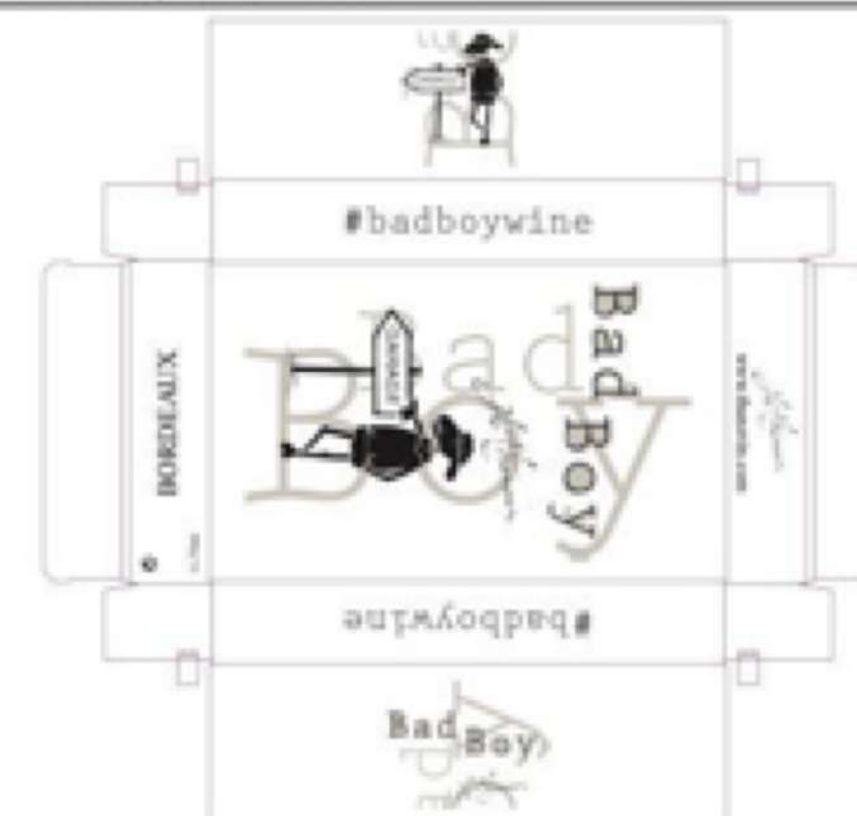
La Distillation charentaise

# Exemple de défi

## CONSIGNES Défi : LE CARTON DE VIN

Voici un bon de commande, découpez le carton de la page suivante, pliez-le et scotchez-le afin de former un carton en 3D. Il n'y a qu'un seul endroit à scotcher, car grâce à un système de verrouillage, le carton tient quasiment seul. C'est un carton d'un rang de 6 bouteilles (les 6 sont alignées).

<b>COMMANDE</b> <b>IMPRESSION</b> MAUBRAC Emballage S.A. 12, avenue de Lescan 2-1, La Lande 33450 SAINT LOUBES Tél: 05 57 77 72 00 - Fax: 05 57 77 72 01 Capital social: 1.001.300 € RCS BORDEAUX: 343 679 072 08001	NOM CLIENT : <b>THUNEVIN SAS</b>	CODE CLT : <b>T062</b>
	REF. IMPRES. : <b>BAD BOY # Badboywine Bordeaux</b>	N° EMP : <b>4</b>
COMMERCIAL : <b>VP/JB</b>	N° : <b>115818 - INDIA</b>	NBRE DE PASSAGE : <b>1</b>
COULEURS : <b>1: GRIS 1 WARM 2: NOIR 3: ---</b>	REF. CARTON : <b>3503</b>	DATE CREATION : <b>15/03/17</b>



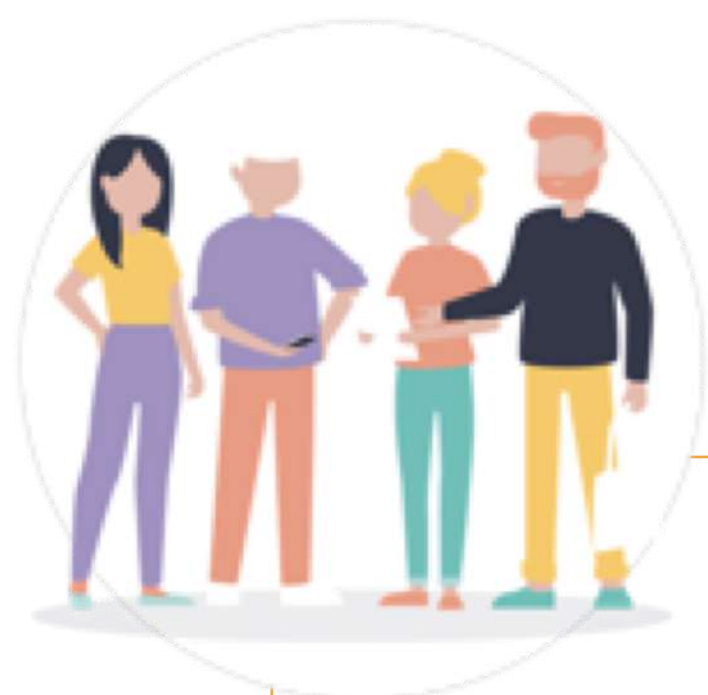
N° NS	Fait le: <b>11/06/19</b>	Observations :
le / /	<b>BON POUR ACCORD</b>	Cette visualisation papier (ou mail) ne peut en aucun cas constituer le reflet exact du rendu industriel. Ce rendu peut également varier d'une fabrication à l'autre en fonction des contraintes du process flexo post - impression ainsi qu'en fonction des variations papier. De plus, l'impression dans les refouleurs (gîte des rebats), dièdres/angles), constitue un risque de manque d'encrage.
Nom et Signature	DÉLAI :	
	Livraison 15 jours après signature	La signature du présent BON A TIRER implique l'acceptation par le client des conditions générales de vente applicables au verso des présentes. Le client reconnaît qu'il existe et accepte en cela normal dans l'exécution graphique et picturale de la reproduction du BON A TIRER. MAUBRAC Emballage reste propriétaire des produits jusqu'au paiement intégral de leur prix, et conserve, en conséquence, la faculté de les reprendre en tout ou en partie.

## QUELQUES RÉALISATIONS DES ÉQUIPAGES :



# Inscription des équipages

Du lundi 31 Janvier au  
vendredi 15 Avril 2022



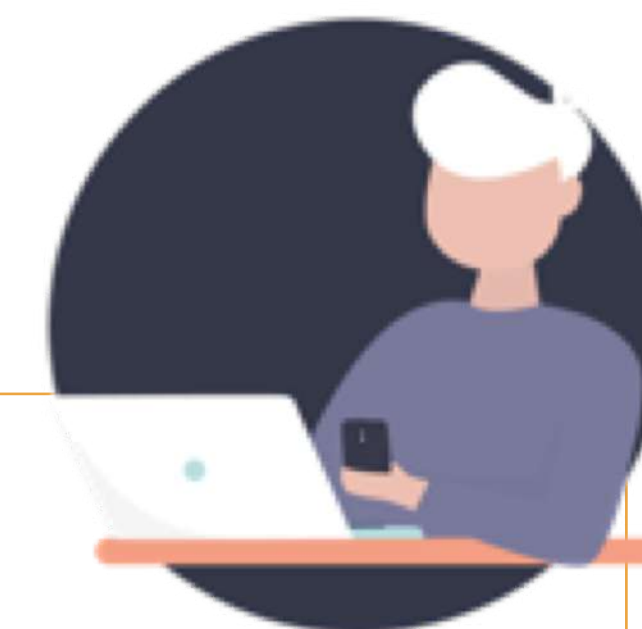
## EQUIPAGE

1 équipage = 3 à 4 personnes

Infos demandées pour chaque participant :

- Nom
- Prénom
- Mail (possibilité de créer un mail générique)
- Niveau de formation
- Age
- Nom de l'équipage

GRATUIT



## INSCRIPTION

1. Allez sur la page inscription :  
<https://www.rallyedespepites.com>
2. Sélectionner la date de votre événement
3. Saisissez le nombre de billets selon le nombre d'équipage que vous souhaitez inscrire (ex : 4 billets = 4 équipages à inscrire)
4. Finalisez votre inscription en entrant les informations sur l'équipage

# Matériel à prévoir

le jour J

- 1 salle

## Par équipage :

- 1 téléphone portable + ordinateur avec connexion (pour suivre la vidéo)

OU

1 tablette avec connexion + son + webcam

- Téléchargement de l'application du Rallye des Pépites
- Impression de la mallette de jeux

**ATTENTION** : un mail sera envoyé aux participants (sur adresse mail donnée à l'inscription) avant jour J pour instructions sur appli



# Vos contacts

Ethel LE BOBINNEC

Présidente

T. 06 72 88 78 93

elebobinnec@rallyedespepites.com



Clara MAUMONT

Directrice Générale

T. 06 68 34 67 31

cmaumont@rallyedespepites.com

Mathilde PION

Chargée de Communication et Marketing digital

T. 07 72 20 27 58

mpion@rallyedespepites.com



Coline LESCARBOURA

Chargée de mission Commerciale

T. 07 72 20 27 59

clescarbourea@rallyedespepites.com

Juliette CHASTAING

Assistante Commerciale et Communication

T. 07 72 20 27 58

communication@rallyedespepites.com



Clémence HERRADA

Chargée de mission Commerciale

T. 06 71 51 26 84

cherrada@rallyedespepites.com



VOUS COM' L

SAS au capital de 10 000 € - Hébergée au Château de Thouars à Talence

RCS Bordeaux - Siret : 83166870200010 – Code APE : 7021Z

Siège social : 3 Rond Point Lou Pailley 33610 CESTAS

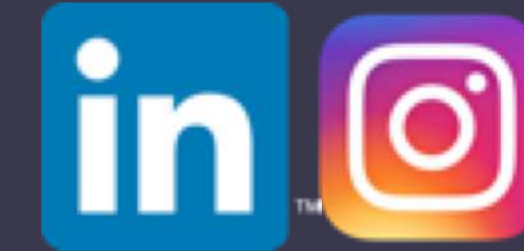
Pour nous suivre, nous tagguer, nous aimer :

LE  
- RALLYE  
DES  
PÉPITES

@RDPepites



#RDPepites #RDP



Toutes nos VIDEOS sur  
[www.rallyedespepites.com](http://www.rallyedespepites.com)

